



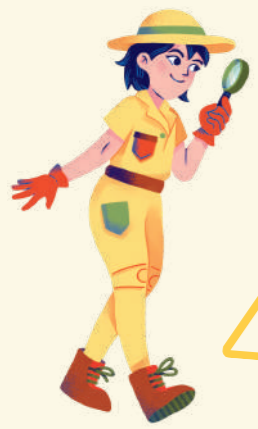
L'ENQUÊTE DE 7 JOURS

LE GUIDE TOP SECRET POUR LES ADULTES

À lire avant de commencer l'aventure

EMBARQUEZ EN FAMILLE POUR UN VOYAGE INOUBLIABLE !

L'Enquête de 7 jours est un jeu d'enquête immersif à faire pendant une semaine. Vous devenez les acolytes de la célèbre Agent A.S.T.R.A.U.X. et menez ensemble une grande enquête commandée par l'Académie des Enfants Espions. Une aventure 100% sans écran.



Chaque jour, écoutez un épisode audio grâce au podcast dédié et découvrez le contenu d'une enveloppe mystérieuse : résolvez les énigmes et relevez le défi créatif. Comptez 30 à 45 minutes par jour.

Certains défis nécessitent du matériel supplémentaire, non inclus dans la boîte (voir liste p. 4). Mais pas de panique, il s'agit d'objets du quotidien !

en-cavale.fr

Conception par : SAS EDITIONS EN CAVALE 52 rue de la République - 69002 Lyon Tous droits réservés LOT : 03.2024 | REF : E7J1



ATTENTION ! Ne convient pas aux enfants de moins de 36 mois. Contient des petites pièces qui peuvent être ingérées et/ou inhalées. Risque d'étouffement.



E7J102V2

1

TOP SECRET TOP SECRET TOP SECRET

CONTENU DE L'ENQUÊTE

- 1 guide parent (celui que vous tenez entre vos mains)
- 1 maxi carte d'expédition (dans l'enveloppe du jour 3)
- 7 enveloppes numérotées (une par jour)
- 6 énigmes du jour
- 6 défis du jour
- 6 cartes "personnages"
- 1 document "Pays du monde"
- 1 diplôme final et 4 cartes d'identité d'Enfants Espions



Ne jetez rien avant la fin de l'aventure !



AVEC CE QR CODE, ACCÉDEZ :

- à tous les fichiers audio (épisodes du podcast et messagerie téléphonique)
- au texte des fichiers audio
- aux réponses aux énigmes
- aux ressources pour refaire l'enquête

Un doute ? Une question ? Écrivez-nous à astraux@en-cavale.fr, nous vous aiderons très rapidement !

2

VOTRE MISSION, SI VOUS L'ACCEPTEZ

DÉROULÉ D'UN JOUR D'ENQUÊTE

Chaque jour, vos enfants écoutent un épisode, d'environ 10 minutes et décomposé en deux parties, puis ils ouvrent une enveloppe comprenant des énigmes et un défi.

#1

ÉCOUTER L'ÉPISODE EN 2 PARTIES

#2

OUVRIR L'ENVELOPPE



Les épisodes sont disponibles sur ordinateur ou téléphone :

- Sur Android : Spotify, Deezer, Google podcast, Youtube, etc.
- Sur iPhone : application PODCAST sur votre téléphone.

Les enfants ouvrent l'enveloppe correspondant au jour. Ils doivent parfois solliciter un adulte pour :

- lancer la deuxième partie de l'épisode,
- relever certains défis demandant de découper, plier, coller, cuisiner,
- téléphoner à l'Académie (04.28.29.22.73 - numéro non surtaxé*).

En cherchant En Cavale - "Opération Exploratus", vous trouverez la vignette ci-dessus. Pour débuter, lancez "Épisode 1 - Partie 1/2 - Opération Exploratus".

Si vous appelez depuis un autre pays que la France, vous pouvez

- utiliser un forfait téléphonique permettant d'appeler sans frais en France en ajoutant l'indicatif +33 ou 0033 (011 33 au Canada) et sans composer le premier 0.
- scanner le QR code en page 2 de ce guide pour accéder à la messagerie téléphonique.

3

LISTE DU MATÉRIEL SUPPLÉMENTAIRE NÉCESSAIRE

DÉFI DU JOUR

ÉNIGMES ET SOLUTIONS



Chaque jour, vos enfants ont besoin d'éléments simples pour relever les défis. Assurez-vous que ces éléments sont présents chez vous, mais laissez vos enfants se débrouiller pour les trouver !

Chaque jour, vos enfants doivent relever un défi créatif avec le matériel nécessaire. Les plus jeunes auront sûrement besoin de votre aide.

Chaque jour, vos enfants doivent résoudre plusieurs énigmes, généralement en lien avec le défi du jour. Vous trouverez ci-après les solutions aux énigmes. Ne les regardez qu'en cas d'extrême nécessité. Surtout ne les montrez pas à vos Enfants Espions !

#1 1 feuille A4 et 1 paire de ciseaux

Réaliser une poule en origami - voir le mode d'emploi sur le défi du jour #1 : Origami. Voir la page de ressources pour une [vidéo](#) (accessible avec le QR code p. 2)

- Numéro de l'Académie des Enfants Espions : 04 28 29 22 73 / Code de mission : 34 (3+4=7)
- La poule en origami mesure 15 à 25 cm. Appuyer sur "1" avec la Coopérative des Petites Poules.
- La bonne échelle est celle avec le numéro 14. Avec les urgences de l'Académie, appuyer sur 14.

#2 2 tubes de papier toilette, 1 tube de colle, du carton (boîte de biscuits), 1 paire de ciseaux, 1 couvre-chef, 1 tube de crème solaire et 1 gourde

Fabriquer une longue-vue avec deux tubes de papier toilette - voir le mode d'emploi sur le défi du jour #2 : La longue-vue. Celle-ci sera utilisée à nouveau lors du jour #7

- Prendre un miroir pour lire le code du cadenas sur la valise du suspect : 4546
- Réunir le matériel suivant pour la prochaine destination : chapeau, crème solaire, gourde
- Superposer les deux papiers devant la lumière pour lire la formule : "RABOULI RABOULA LA CARTA"

#3 2 cure dents, 2 bouchons en plastique ou 2 rondelles de liège, des ciseaux et de la colle

Fabriquer deux toupies - voir le mode d'emploi sur le défi du jour #3 : La derviche toupie.

- La toupie jaune et rouge devient orange (poche 3 sur la carte des suspects) et la toupie bleu et rose devient violette (poche 5). Le code est 35 : avec l'annuaire de l'Académie, appuyer sur 35.
- La veste de Ricardo est verte sur sa carte suspect (jour #2). Il aime donc le vert et son alibi est vrai.

#4 Ingrédients : 1 yaourt nature, 1 sachet de levure chimique, huile, sucre en poudre, sucre glace (200g), farine, 3 œufs, jus de citron et 1 moule à charlotte (idéalement)

Cuisiner en famille - voir la recette indiquée sur le défi du jour #4 : Le gâteau glacé.

- Depuis le point de départ, il faut prendre dans l'ordre les prises orange, rouge, verte, jaune allongée, orange, verte allongée et rouge.
- Le code à entrer dans l'annuaire est 88 (personnes x œufs = 8 ; dizaine de 180°C = 8).

#5 4 crayons ou bâtonnets, 1 ruban adhésif, 1 paire de ciseaux et 1 lampe de poche

Fabriquer des ombres chinoises - voir le défi du jour #5 : Ombres chinoises.

- Rose a vu une chèvre dont l'ombre était géante car l'animal était proche de la lumière.
- Les mots dans le texte qui diffèrent dans l'audio forment la phrase suivante : "un animal reste fidèle à son propriétaire." Mais à qui appartenait la chèvre avant d'être avec le Professeur Lapisol ?

#6 1 cordelette : des lacets de chaussure fonctionnent et vous pourrez les récupérer après

Réaliser trois nœuds marins - voir le mode d'emploi sur le défi du jour #6 : Les nœuds marins

- Sur les "Photos de soirée", deux personnages montent les escaliers pendant que les autres dansent.
- Sur la carte de Lou Mac Armure, le rébus montre un nœud de chaise, reproduit en A2 sur la Carta Exploratus. A l'intérieur du nœud, on peut lire AJ6. Ces coordonnées pointent vers Tahiti (11).

#7 1 paire de ciseaux et la longue-vue fabriquée le jour #2

Découper la bandelette en bas de l'énigme du jour #7 : Tahiti puis l'enrouler autour de la longue-vue fabriquée lors du jour #2

- Le coco-code forme le mot "ARBRE" : votre suspect se trouve dans la maison entourée d'arbres.
- Les deux symboles sont le globe terrestre et la carte : il faut donc aller en C5, direction l'Equateur !
- Avec le verso des cartes personnages, former le ticket pour un voyage en Trans Express Airline !



Pays du monde

Voici 18 pays du monde (parmi les 197 recensés par l'ONU !).

#1 Lorsque tu auras récupéré la Carta Exploratus, coupe et colle sur la carte les drapeaux des pays visités par A.S.T.R.A.U.X. et Colette Codak.

#2 À la fin de l'enquête, trouve où coller les drapeaux restants !



Algérie
Afrique

Capitale : Alger
Superficie (en km²) :
2 381 741
Langue officielle :
Arabe - Tamazight



Arabie Saoudite
Moyen Orient

Capitale : Riyad
Superficie (en km²) :
2 206 714
Langue officielle :
Arabe



Argentine
Amérique du Sud

Capitale : Buenos Aires
Superficie (en km²) :
2 780 400
Langue officielle :
Espagnol



Australie
Océanie

Capitale : Canberra
Superficie (en km²) :
7 741 200
Langue officielle :
Anglais



Brésil
Amérique du Sud

Capitale : Brasilia
Superficie (en km²) :
8 515 767
Langue officielle :
Portugais



Canada
Amérique du Nord

Capitale : Ottawa
Superficie (en km²) :
9 984 670
Langue officielle :
Anglais - Français



Chine
Asie

Capitale : Pékin
Superficie (en km²) :
9 596 960
Langue officielle :
Chinois mandarin



RD Congo
Afrique

Capitale : Kinshasa
Superficie (en km²) :
2 344 858
Langue officielle :
Français



Danemark
Europe

Capitale : Copenhague
Superficie (en km²) :
2 210 573
Langue officielle :
Danois



Équateur
Amérique du Sud

Capitale : Quito
Superficie (en km²) :
256 370
Langue officielle :
Espagnol



États-Unis
Amérique du Nord

Capitale : Washington
Superficie (en km²) :
9 984 670
Langue officielle :
Anglais



France
Europe

Capitale : Paris
Superficie (en km²) :
672 051
Langue officielle :
Français



France Polynésie
Océanie

Capitale : Papeete
Superficie (en km²) :
4 167
Langue officielle :
Tahitien



Inde
Asie

Capitale : New Delhi
Superficie (en km²) :
3 287 263
Langue officielle :
Hindi



Italie
Europe

Capitale : Rome
Superficie (en km²) :
301 336
Langue officielle :
Italien



Mexique
Amérique du Nord

Capitale : Mexico
Superficie (en km²) :
1 964 375
Langue officielle :
Espagnol + 68 langues autochtones



Népal
Asie

Capitale : Katmandou
Superficie (en km²) :
147 516
Langue officielle :
Népalais



Turquie
Asie Europe

Capitale : Ankara
Superficie (en km²) :
783 562
Langue officielle :
Turc

L'énigme du jour :
Au fond du trou



#1

Aux folies cocottes



E7JJ18





Opération Exploratus :

Suivi d'enquête

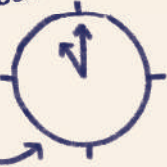


Numéro de l'Académie des Enfants Espions : _____ / Code mission : __



Heure probable du vol :

23h00



	RICARDO PLIN-OSAS Riche collectionneur Italien Passionné d'objets rares et précieux. A beaucoup accompagné le professeur Lapisol. L'a-t-il vu taper son code?	MARCO & POLO Jumeaux filous Adorent les blagues Ont-ils voulu faire une mauvaise plaisanterie?	LOU MAC ARMURE Navigatrice intrépide A trouvé il y a 5 ans le trésor de Rockim Le Bleu. A offert une petite chèvre au Professeur Lapisol il y a quelques semaines. A-t-elle volé la carte pour trouver un nouveau trésor?	FAMILLE QUATREVENTS Parcourent le monde en famille Monsieur Quatrevent est réparateur de coffre fort. Peut-être sait-il ouvrir une porte blindée?	AGRIPPINE PIOLET Alpiniste Tibétaine de renom Ne croit pas à un trésor caché, mais a souvent besoin d'argent. Aurait-elle pu passer par la fenêtre?
Moyen Est-il capable de voler la carte ?					
Opportunité A-t-il eu l'occasion ?					
Mobile Pour quelle raison aurait-il volé la carte ?					



L'énigme du jour :

Les pense-bêtes



#2

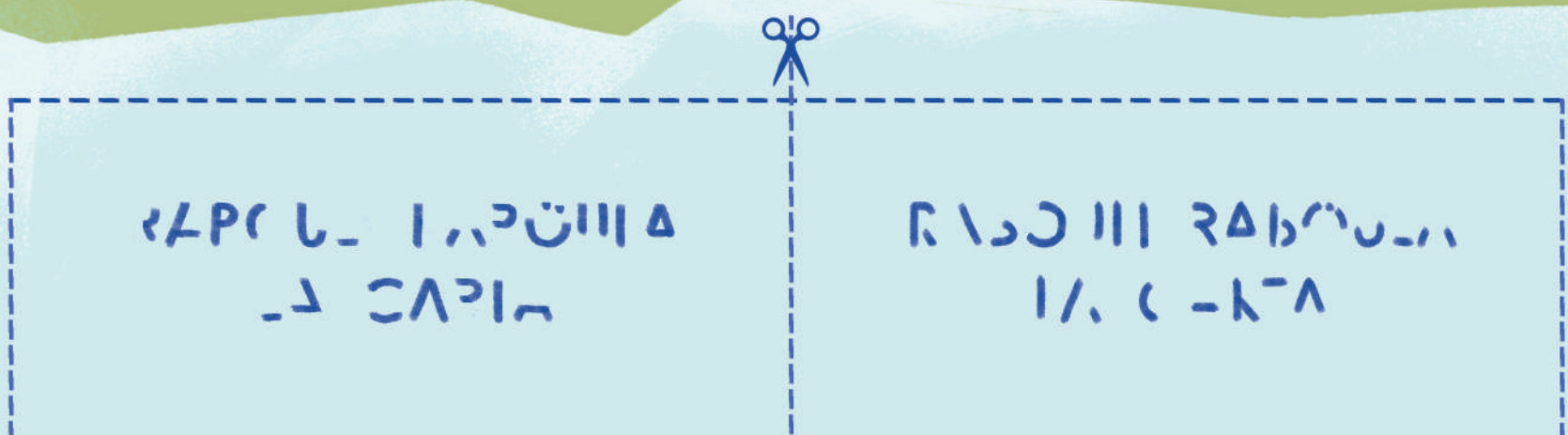


Écrivez le code directement sur le cadenas.

Ricardo a laissé cet indice à A.S.T.R.A.U.X.



CNERS E2F72TS ESPIO2S, POVR VOVS REMARCIER RICARDO VOVS LAIZZE CE MEZZAGE. COVPEZ LEZ DEVX MORCE7VX ET SVPERPOSEZ LES E2 PLAINE LVM1ERE.



Le défi du jour : La derviche toupie



#3

1 Découper les deux cercles.

2 Demander à un parent de l'aide pour percer le centre des bouchons (par exemple à l'aide d'un tire bouchon)



3 Coller un cercle sur chaque bouchon.



Matériel

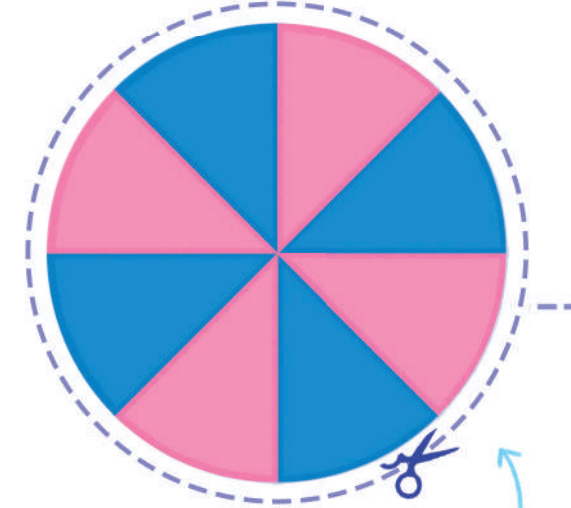
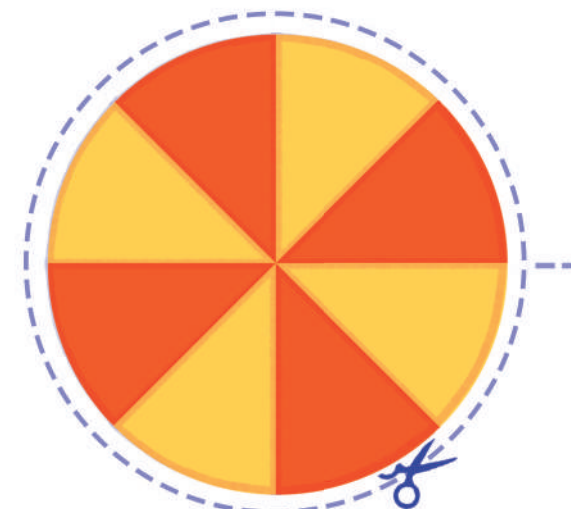
- 2 cure dents
- 2 bouchons en plastique (bouteille de lait, ou d'eau...) ou 2 rondelles de bouchon de liège
- les deux cercles à toupie à découper sur cette feuille
- un peu de colle

4 Passer un cure-dent dans chaque trou.



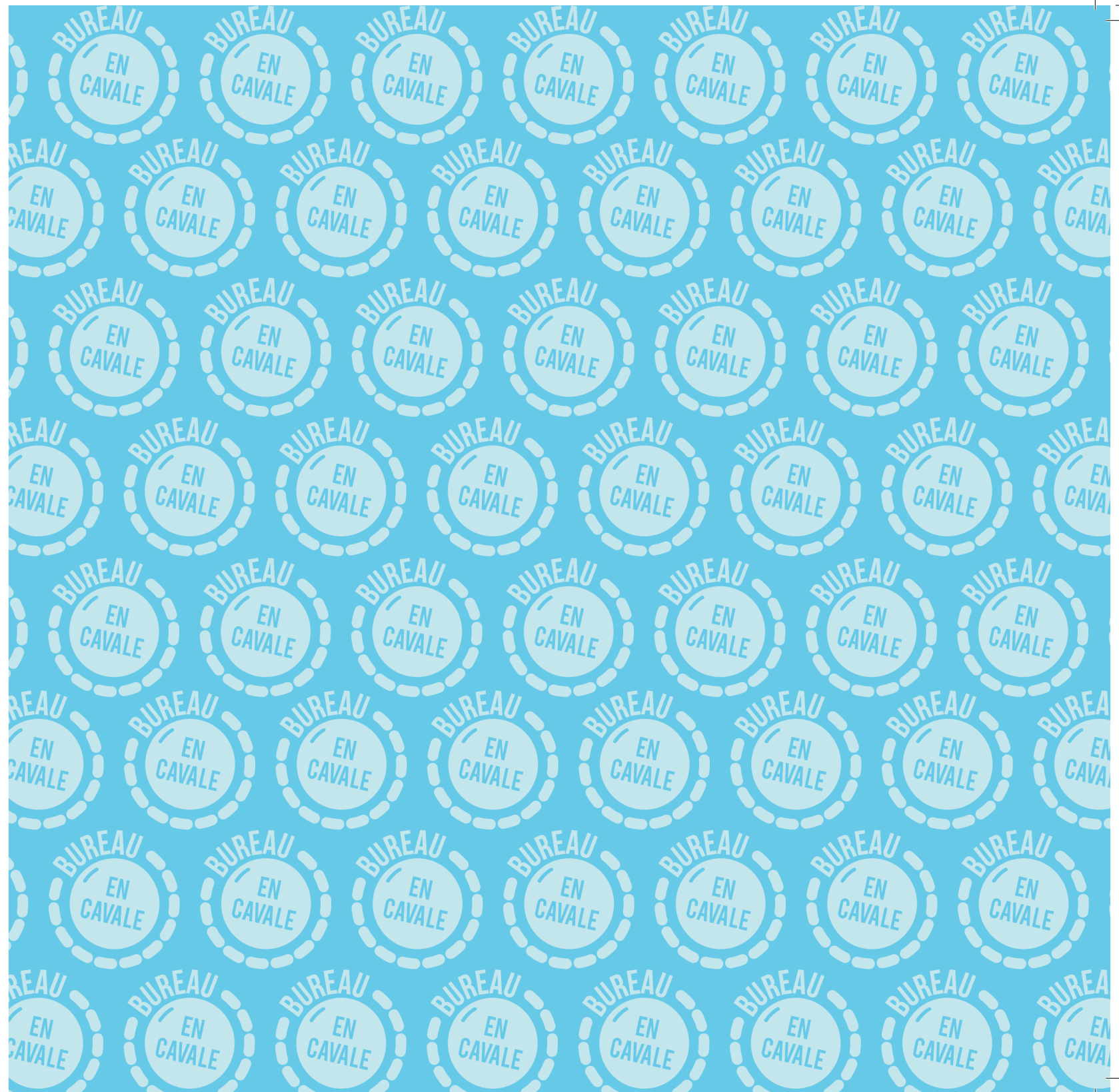
5 Faire tourner les toupies.

Regarder attentivement les couleurs et ce qui se passe lorsqu'elles tournent !



Les deux cercles à toupie





L'énigme du jour :

L'escalade



#4

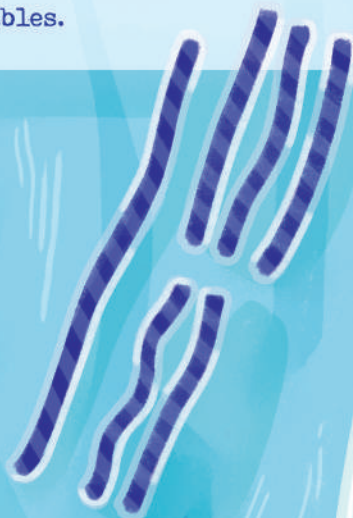
LES INSTRUCTIONS D'AGRIPPINE

Pour grimper jusqu'à Colette, tu disposes de 5 petites cordes et 1 grande corde.

Tu dois toujours alterner :
une prise ronde et une prise allongée.

Tu ne peux attraper que des prises espacées de la taille de tes cordes. La grande corde s'accroche uniquement aux prises spéciales.

Enfin, les crevasses sont absolument infranchissables.



Arrivée

Départ



Le défi du jour :

Le gâteau glacé



#4

Ingrédients

Ingrédients pour 4 personnes

Pour la recette du gâteau

- 1 yaourt
- 1/2 pot de yaourt d'huile
- 1 cuillère à café de levure chimique
- 1/2 pot de yaourt de sucre (ou 1 si vous êtes très groumands)
- 3 pots de yaourt de farine
- 2 œufs
- à l'envie, ajouter des fruits en morceaux

Pour glacer le gâteau

- 200 gr de sucre glace
- 1 blanc d'œuf
- Jus d'un 1/2 citron



Nombre de personnes x Nombre d'œufs

Chiffre de la dizaine de la température du four

- 1 Demander aux parents d'allumer le four à 180°
- 2 Dans un grand saladier, mélanger les ingrédients suivants dans l'ordre : le yaourt, la levure, le sucre, l'huile, la farine, les œufs et les fruits en morceaux.
- 3 Beurrer un moule et verser la pâte obtenue dans l'étape 2 dans ce moule.
- 4 Enfourner et cuire le gâteau pendant 30 minutes.



Psss:

Si tu en as un, utilise un moule à charlotte : quand le gâteau est cuit, démoule-le sur un plat avant de le glacer : tu auras un vrai gâteau-montagne !



- 5 Quand le gâteau est cuit, préparer le glaçage pendant qu'il refroidit. Bien mélanger le sucre glace avec le blanc d'œuf (avec un fouet ce sera encore plus facile). Puis ajouter le jus de citron : c'est tout !
- 6 Quand le gâteau est complètement refroidi, verser le glaçage dessus : et voilà un gâteau couvert de neige pour Irma Laya, notre Yéti !
- 7 Ne pas oublier de le manger !



L'énigme du jour :

Le conte traditionnel



#5



Notes :

Blank lined area for taking notes.

Le pot fêlé

Une vieille femme de Sichuan possédait deux grands pots à eau. Un des pots était fêlé, sans doute cogné par un animal.

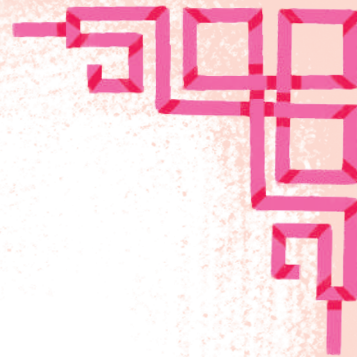
Si bien qu'à la fin de la marche du ruisseau vers la maison, ne reste dans le pot fêlé que la moitié de son eau.

Bien sûr, le pot intact était très fier et le pauvre et fidèle pot fêlé, lui, se sentait triste.

Il confia un jour à la vieille dame son chagrin "Ma fêlure laisse l'eau s'échapper tout le long du chemin".

La vieille dame sourit : "As-tu remarqué qu'il y a des fleurs sur ton côté du chemin, et qu'il n'y en a pas de l'autre côté ? Dès le premier jour j'ai semé des graines de ton côté du chemin, et chaque jour, tu les arrosais sans le savoir, comme l'aurait fait un propriétaire attentif. Sans toi ces fleurs n'auraient pas pu pousser."



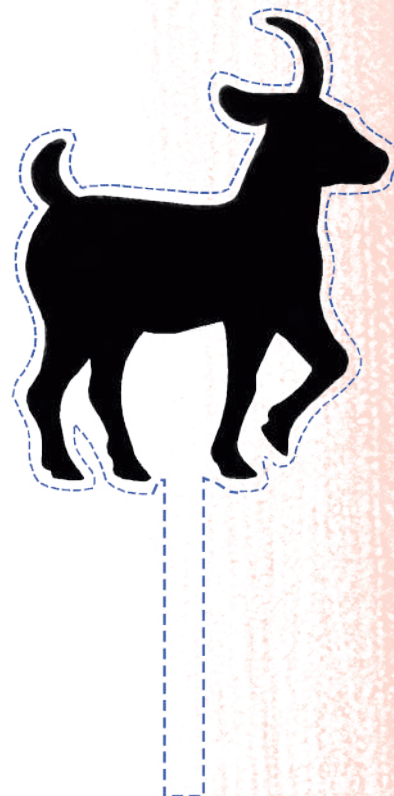
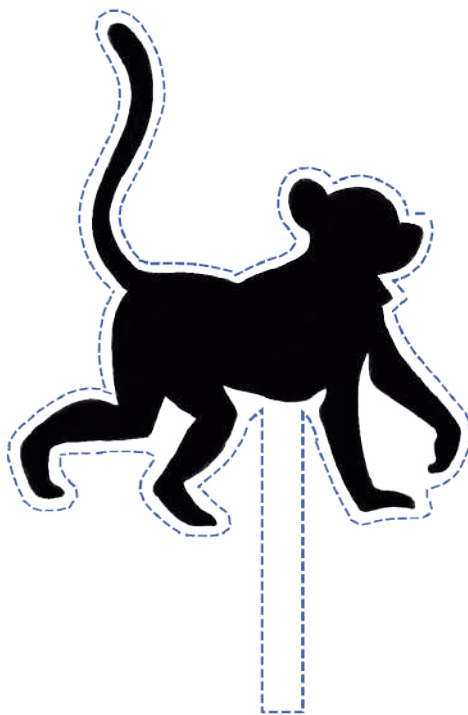


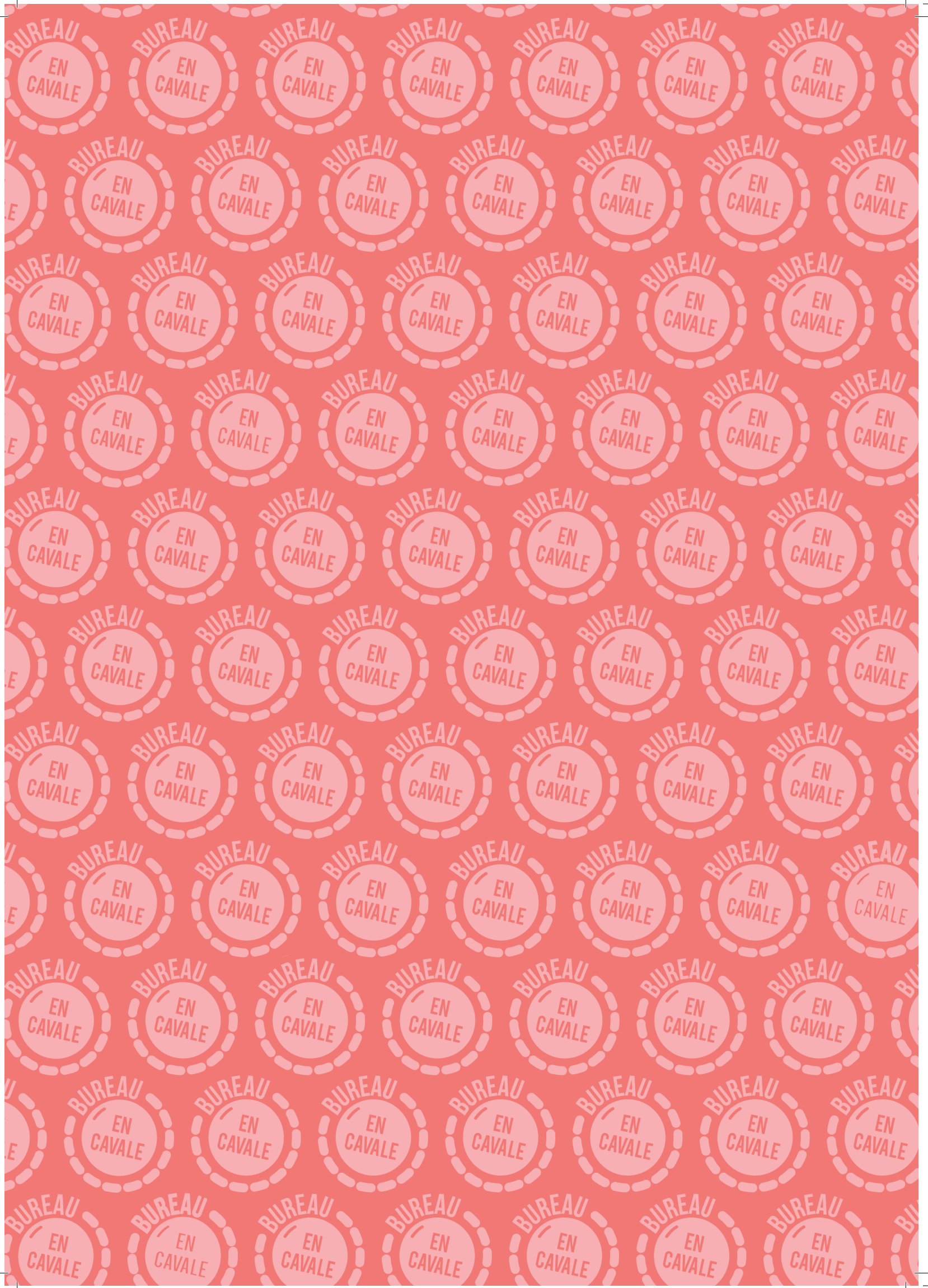
#5

Le défi du jour : Ombres chinoises

Matériel

- 4 crayons de couleur ou bâtonnets (baguettes, bâtonnet de glace)
 - 1 ruban adhésif
 - 1 paire de ciseaux
 - 1 lampe
 - Les 3 silhouettes à découper ci-dessous
- ✦ Découper soigneusement les silhouettes.
 - ✦ Fixer chaque silhouette à un crayon ou à un bâtonnet avec un bout de ruban adhésif.
 - ✦ Placer les silhouettes devant la lampe et faire grandir ou rétrécir leur ombre en les éloignant plus ou moins de la lumière.





L'énigme du jour :

Tahiti



#7

BUREAU
EN
CAVALE

	1	2	3	4	5
I	A	B	C	D	E
II	F	G	H	I	J
III	K	L	M	N	O
IV	P	Q	R	S	T
V	U	V	W	X	Y



E7J10

Les bruits de vague donnent le numéro de la ligne.
Les bruits de noix de coco donnent le numéro de la colonne.
Ecoute attentivement et retrouve les 5 lettres pour former un mot.





BUREAU
EN
CAVALE